

**Normes de pliage**

La marchandise achetée pour Foot Locker doit être bien pliée pour être bien présentée en magasin et être traitée efficacement dans nos centres de service. La façon de plier les vêtements peut faire la différence entre un excellent service en magasin et du temps perdu pour le personnel qui les reçoit. Les normes de pliage varient selon le vêtement. Vous trouverez aux pages suivantes des illustrations et des instructions pour vous guider; elles vous assureront que vous respectez les normes en la matière.

Il faut plier notre marchandise de la façon suivante :

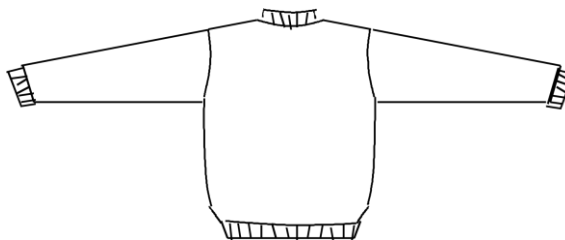
- Les vêtements et accessoires individuels considérés comme un seul morceau doivent être placés dans une enveloppe en polyéthylène scellée
  - Tous les emballages groupés doivent être placés dans des sacs sécurisés solides
  - Les articles ne doivent pas être expédiés sur des cintres à moins que cela n'ait été approuvé par le personnel responsable des achats et inscrit dans les directives spéciales sur le bon de commande
  - Tous les chandails, maillots, chemises, cotons ouatés, hauts et molletons pour adultes doivent avoir été pliés pour que les dimensions du devant soient de 11,5 po et l'épaisseur, de 11,25 po (ou pour suivre ce qui est précisé sur le bon de commande)
  - Tous les chandails, maillots, chemises, cotons ouatés, hauts et molletons pour enfants doivent avoir été pliés pour que les dimensions du devant soient de 8,5 po
  - Les sacs de conditionnement et sacs à dos individuels doivent être pliés à plat et placés dans une enveloppe en polyéthylène scellée, et le logo ou point central de l'image doit être visible
-

### Normes de pliage de Foot Locker/Champs Sports

#### Vestes légères et cotons ouatés

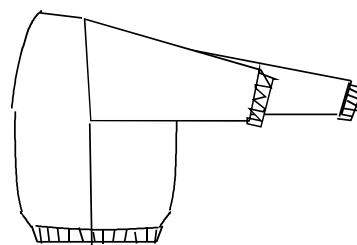
##### Étape 1

- Étendez le vêtement dos vers vous.



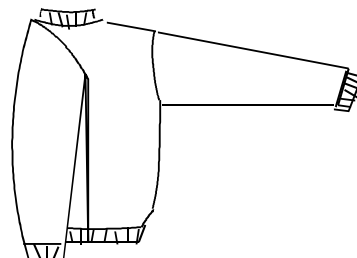
##### Étape 2

- Pliez un côté du vêtement.
- Tendez-le pour vous assurer que la ligne est bien droite.



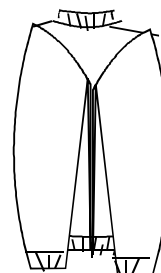
##### Étape 3

- Pliez la manche vers le bas.
- Assurez-vous que la manche et la bordure sont bien alignées.



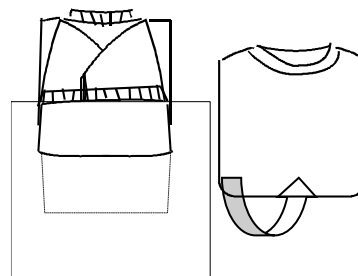
##### Étape 4

- Répétez les étapes 2 et 3 pour le deuxième côté.
- Pour les tailles TG et TTG, il se peut que la manche dépasse la ligne de pli de 11 po; si oui, rentrez-la pour qu'elle soit bien alignée avec le pli.



##### Étape 5

- Repliez le bas d'environ le tiers de la longueur du vêtement.
- Repliez le vêtement jusqu'au dessus du col.



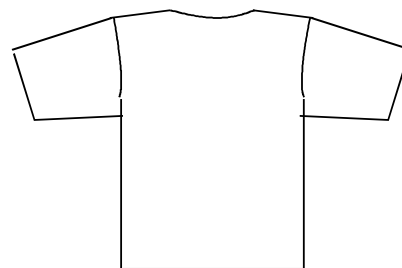
##### Étape 6

- Placez le vêtement dans une enveloppe en polyéthylène et scellez-la.

### T-shirts

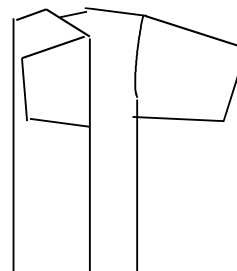
#### Étape 1

- Étendez le t-shirt dos vers vous.



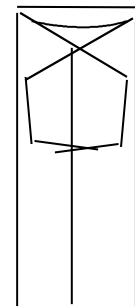
#### Étape 2

- Pliez un côté du t-shirt.
- Tendez-le pour vous assurer que la ligne est bien droite.
- Repliez la manche sur la partie déjà pliée.



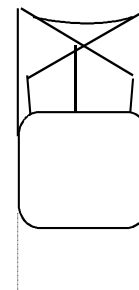
#### Étape 3

- Répétez l'étape 2 pour le deuxième côté.



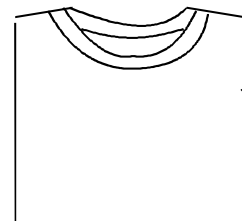
#### Étape 4

- Repliez le bas d'environ le tiers de la longueur du t-shirt.



#### Étape 5

- Repliez le t-shirt jusqu'au dessus du col.



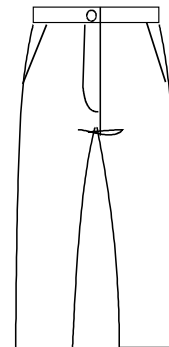
#### Étape 6

- Placez le t-shirt dans une enveloppe en polyéthylène et scellez-la.

### Pantalons et shorts

#### Étape 1

- Étendez le vêtement en mettant le devant vers vous.



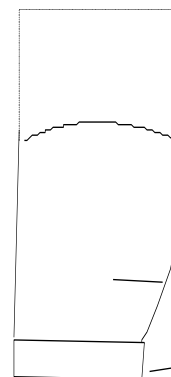
#### Étape 2

- Pliez un côté du vêtement.
- Tendez-le pour vous assurer que la ligne est bien droite.



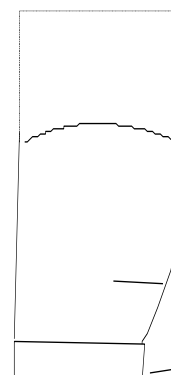
#### Étape 3

- Pliez le vêtement du haut vers le bas, en deux puis de nouveau en deux.



#### Étape 4

- Placez le vêtement dans une enveloppe en polyéthylène et scellez-la.

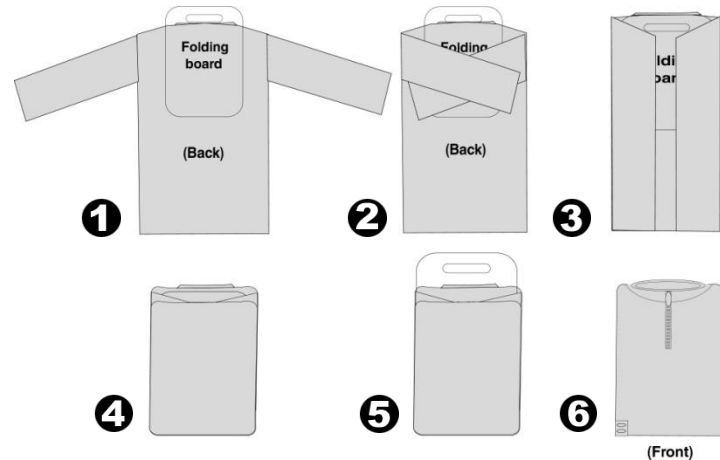


### Normes de pliage de Kids Foot Locker

#### Vestes légères et cotons ouatés

##### Étape 1

- Placez la planche de pliage au centre du vêtement (à l'arrière), comme illustré.



##### Étape 2

- Pliez les manches.

##### Étape 3

- Pliez les côtés.

##### Étape 4

Pliez le vêtement en deux pour ne plus voir de plis.

##### Étape 5

- Enlevez la planche de pliage.

##### Étape 6

- Retournez le vêtement et appliquez l'autocollant de taille qui convient, comme illustré.

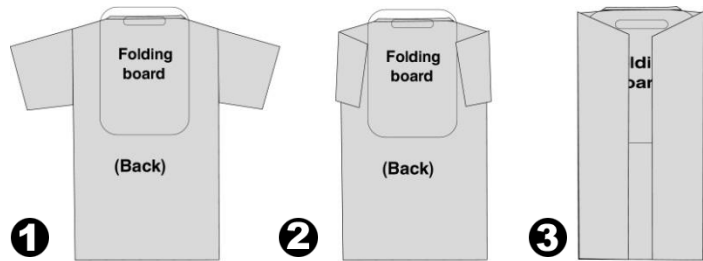
\* Assurez-vous que les vêtements et les autocollants de taille de chaque pile sont bien alignés.

\* Dans une pile, placez les vêtements du plus petit au plus grand, en mettant les plus petits sur le dessus.

### T-shirts et camisoles amples

#### Étape 1

- Placez la planche de pliage au centre du vêtement (à l'arrière), comme illustré.



#### Étape 2

- Pliez les manches de sorte qu'elles touchent les côtés de la planche.



#### Étape 3

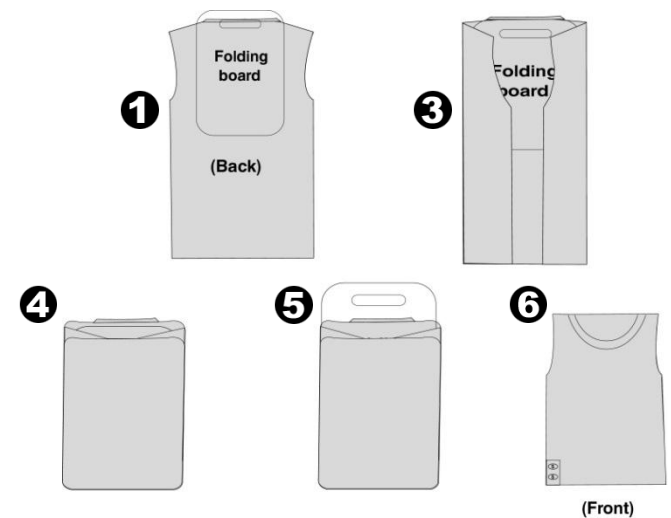
- Pliez les côtés.

#### Étape 4

- Pliez le vêtement en deux pour ne plus voir de plis. (Pliez de nouveau en deux; on utilise cette technique pour les murs.)

#### Étape 5

- Enlevez la planche de pliage.



### Pantalons et shorts

#### Étape 1

- Tenez le vêtement pour en voir le devant.

#### Étape 2

- Pliez le vêtement en deux de sorte à en voir le devant.

#### Étape 3

- Placez la planche de pliage SOUS le vêtement, en l'alignant à son côté gauche. (L'image de gauche ne sert qu'à montrer où mettre la planche.)

#### Étape 4

- Repliez l'entre-jambes pour obtenir une ligne droite.

#### Étape 5

- Repliez le bas du vêtement pour qu'il soit de la même taille que la planche.

